

メディカルプライムご利用方法のご案内

本学会については、WEB開催プラットフォームとして「メディカルプライム」を使用して開催いたします。

「メディカルプライム」へ **会員登録後に参加登録・視聴が可能となります。**

◆メディカルプライムへの会員登録◆

1. 下記URLへアクセスしてください

<https://medicalprime.jp/>



2. 「新規登録」から新規会員登録画面へお進みください



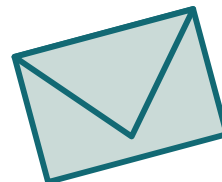
3. メディカルプライムへの会員登録情報を入力・完了してください

※登録後にマイページから変更いただくことも可能です

<p>* ユーザー名 (半角英数字、8文字以上)</p> <input type="text"/>	<p>* 医療従事者・医療関係者・医療関係学生ですか？</p> <p><input checked="" type="radio"/> 医療従事者・医療関係者・医療関係学生</p> <p><input type="radio"/> 医療従事者・医療関係者・医療関係学生以外</p>
<p>* メールアドレス</p> <input type="text"/>	<p>* 職種</p> <p>--</p>
<p>* メールアドレス (再入力)</p> <input type="text"/>	<p>勤務先</p> <input type="text"/>
<p>* パスワード (8文字以上)</p> <input type="password"/>	<p>* 勤務先種別</p> <p><input type="radio"/> 病院・クリニックなど <input type="radio"/> 保険薬局 <input type="radio"/> ドラッグストア</p> <p><input type="radio"/> 大学等学術機関 <input type="radio"/> その他</p>
<p>* パスワード (再入力)</p> <input type="password"/>	<p>* 勤務先名</p> <input type="text"/>
<p>* 氏名</p> <p>姓 <input type="text"/> 名 <input type="text"/></p>	<p>* 所属部署</p> <input type="text"/>
<p>* 氏名 (カナ)</p> <p>セイ <input type="text"/> メイ <input type="text"/></p>	<p>* 利用規約への同意</p> <p>本サービスの利用にあたって、利用規約に同意いただく必要があります。 「Medical Prime利用規約」をお読みになり、「利用規約に同意する」にチェックしてください。</p> <p><input type="checkbox"/> 利用規約に同意する</p>

ユーザー名：半角英数字、8文字以上
参加登録や視聴時には、
ユーザー名は使用いたしません。

本人確認の
認証メールが届きます



4. メディカルプライム「service@medicalprime.jp」より 認証確認のメールが届きますので、URLをクリックしてください

The image shows a sequence of steps for account verification. On the left is an email from Medical Prime with a URL highlighted in red. A callout bubble points to the URL with the text "URLをクリック". An arrow points from the URL to a screenshot of the "New Member Registration" page. On this page, a red box highlights a button labeled "ログインページからログインを行ってください". A callout bubble points to this button with the text "ログインページをクリック".

メディカルプライム 会員登録のご案内

この度は、メディカルプライムに会員登録のご申請をいただき、誠にありがとうございます。

ご登録の手続きはまだ完了していません。
下記のURLにアクセスして、登録手続きを完了してください。

<https://platform3.codiaw.com/main/signup/?i=.....>

※本メールの受信時刻から24時間を経過した場合は、お手数ですが、再度新規会員登録を行ってください。
※本メールは、新規会員登録時にご入力いただいたメールアドレス宛に自動送信しております。
※本メールの内容に心当たりのない場合には、メールを破棄していただきますようお願いいたします。
※本メールは送信専用アドレスから送信されています。
ご返信いただいてもご回答いたしかねます。予めご了承ください。

=====
メディカルプライム
お問い合わせ先: support@medicalprime.jp
=====

新規会員登録

① 登録情報入力 ② 登録情報確認 ③ メールによる認証 ④ 新規会員登録完了

完了いたしました。
ログインページからログインを行ってください。

URLをクリック

ログインページへお進みください

ログインページをクリック

5. ご登録時のメールアドレスとパスワードを入力してください

The image shows the login page with a red box around the "メールアドレス" and "パスワード" input fields. A callout bubble points to the password field with the text "※パスワードの再発行はこちらからお入りください". Below the input fields is a link "ログインできない場合 (パスワードをお忘れの場合)はこちら" and a checkbox "ログイン状態を保存する". At the bottom is a "ログイン" button, also highlighted with a red box.

ログインページ

アカウントをお持ちでない場合は、[アカウントを作成ください](#)。

メールアドレス

パスワード

[ログインできない場合 \(パスワードをお忘れの場合\)はこちら](#)

ログイン状態を保存する

ログイン

※パスワードの再発行はこちらからお入りください

メディカルプライムへの会員登録、ログインが完了となります

参加登録方法・受講方法のご案内

本学会については、WEB開催プラットフォームとして「メディカルプライム」を使用して開催いたします。
「メディカルプライム」へ**会員登録後に参加登録・視聴が可能となります。**



◆ 該当セミナー／コースへの参加登録・受講

1. メディカルプライムへアクセスしてログインしてください

Medical Prime

チャンネル一覧 / イベント一覧 / e-learning一覧 / ヘルプセンター

新規登録 ログイン 検索

医学会が集う
未来創
Medical Prime ()
医療、健康、科学の知見が

ログインをクリック

※お名前が表示されていたらログイン完了状態です⇒ 3へ

登録無料

2. 会員登録時のメールアドレスとパスワードでログインできます

ログインページ

アカウントをお持ちでない場合は、[アカウントを作成ください](#)。

メールアドレス

パスワード

[ログインできない場合 \(パスワードをお忘れの場合\) はこちら](#)

ログイン状態を保存する

パスワードを忘れた場合はこちらから再設定出来ます

3. トップ画面の「イベント情報」から 該当セミナー／コースのサムネイルをクリックしてください

◆ イベント情報

一覧はこちら >

第●回日本呼吸療法医学会セミナー (オンライン)

日本呼吸療法医学会
第●回●●コース
【20XX年度】

第●回●●学会学術集会

●●学会●●セミナー

●●学会 E-learning

※サムネイル画像はセミナー／コース毎に異なります。
また画像の並び順も、随時変更されます。

4. 赤いステータスバーの「受講登録」をクリックし、必要情報（氏名、テキスト送付先住所など）をご入力の上、参加費の決済(クレジット決済orコンビニ支払い)を完了してください

Medical Prime

チャンネル一覧 / イベント一覧 / e-learning一覧 / ヘルプセンター

第●回日本呼吸療法医学会セミナー
(オンライン)

日本呼吸療法医学会セミナー 第●回●●●●コース
医師向け人工呼吸管理 基礎教育プログラム オンライン

△ このe-learningの参加には受講登録が必要です。

関連リンク
☐ 一般社団法人 日本

受講登録
をクリックして事前参加登録画面へ

5. 決済完了後はステータスバーが緑になり「✓受講登録が完了しています。」と表示されます

第●回日本呼吸療法医学会セミナー
(オンライン)

日本呼吸療法医学会
医師向け人工呼吸管理

✓ 受講登録が完了しています。

主 催
一般社団法人日本呼吸療法医学会セミナー委員会

関連リンク
☐ 一般社団法人 日本呼吸療法医学会

コンテンツ一覧

コンテンツ
視聴はこちら

あなたのステータス

○ 視聴時間 **完了** ✎ 受講テスト **完了**

100% 100%

受講証明書PDF発行

📄 受講証明書発行

受講期間になりましたら、こちらのページ
下の方に「コンテンツ」が公開されますので
配信期間中に、全ての動画視聴・テスト受講
を完了してください
※視聴用のID/PWはございませんが、
視聴にはメディカルプライムへのログインが必要です

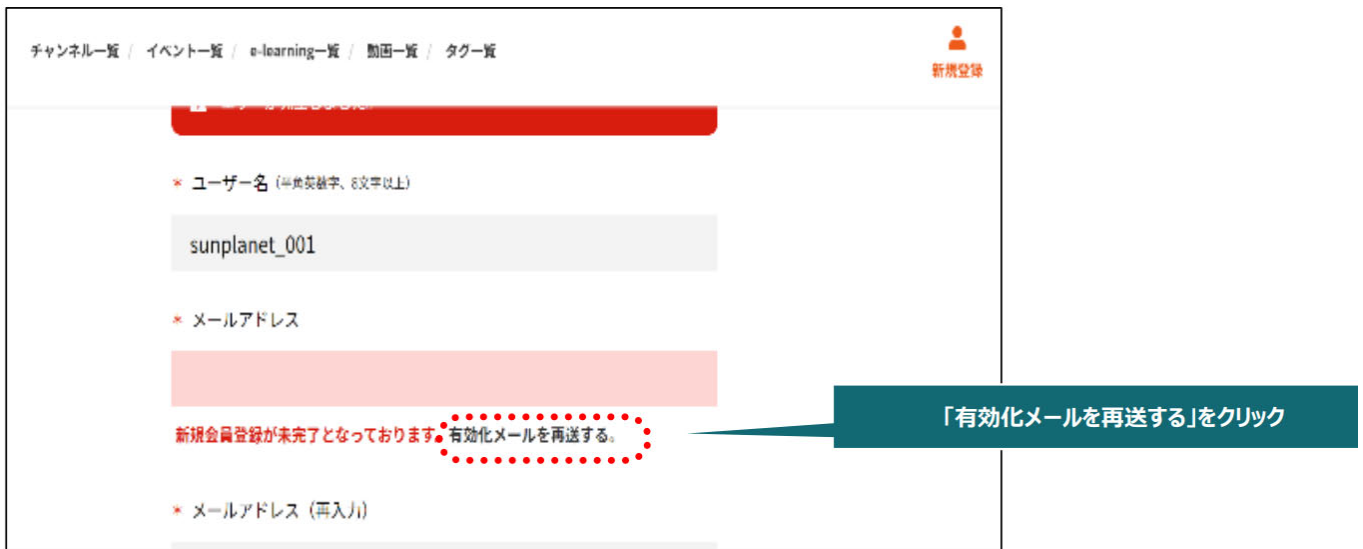
受講状況は画面でご確認いただけます

すべての視聴とテストが完了すると、
こちらのボタンから受講証明書がダウンロードできます

参加登録についてよくあるお問い合わせ

Q. 会員登録時の認証メールが届きません

1. 迷惑メールフォルダなどをご確認ください。
2. 迷惑メールフォルダなどに見当たらない場合、「新規会員登録」(<https://medicalprime.jp/signup/>)にアクセスいただき、もう一度情報登録を行ってください。確認画面に進むボタンをクリックして以下の画面表示となる場合には、「有効化メールを再送する」の文字列をクリックしてください。
※以下の画面とならず、確認画面から先に進める場合にはそのまま再登録を完了してください。



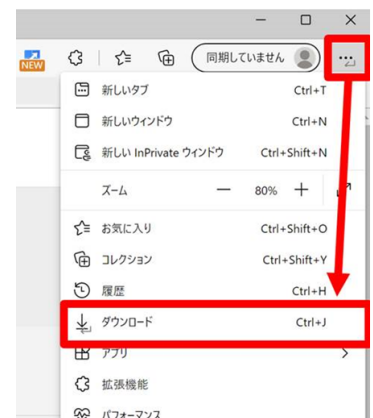
Q. 参加登録時の登録内容や領収証はどこから確認できますか

- メールアドレスとパスワードでログイン後、画面右上の「Menu」ボタンをクリックし、「マイページ」→「参加イベント」から下記の各アイコンをクリックしてください。
※配信期間終了後のダウンロードも可能です（メディカルプライムから退会した場合を除く）



(※下記はGoogle Chromeの例となります)

※お使いのPC環境によっては、データがブラウザに直接ダウンロードされる場合がございます。 →



推奨ブラウザ ※最新版に更新をお願いします

Windows環境の場合

- ・Google Chrome(最新版)
- ・Mozilla Firefox(最新版)
- ・Microsoft Edge(最新版)

Mac環境の場合

- ・Safari(最新版)
- ・Google Chrome(最新版)
- ・Mozilla Firefox(最新版)